



caRol Duratech 150手动绞车设计用于永久安装（例如：壁挂式安装）或临时任务，使用其支架连接到Tracpode Pro*三脚架上。caRol Duratech绞车主要用于各种工业环境中的物料提升。该装置设计用于绞车本体暴露在轻度腐蚀性环境中，以及钢丝绳可能接触到腐蚀性或腐蚀性物质的情况。

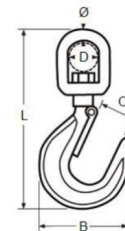
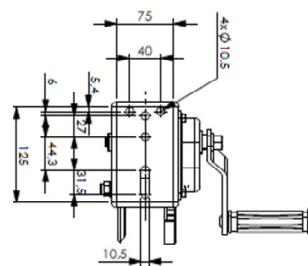
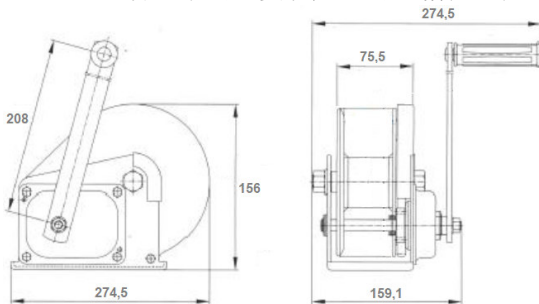
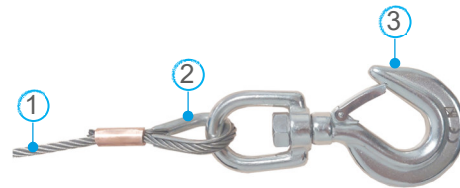
*有关Tracpode Pro三脚架及其相关支架的信息，可向Tractel或www.Tractel.com索取。

应用

- 化工行业
- 污水处理厂
- 有限空间
- 城市污水管网
- 其它

技术特征

- 紧凑，重量轻，坚固
- 载荷: 150 kg
- 提升高度: 12 m
- 涂漆钢板框架和涂漆滚筒
- 不锈钢配件:
 - 1- 提升钢丝绳(AISI 304)
 - 2- 套环(AISI 316)
 - 3- 带安全锁的旋转挂钩(AISI 304)
- 安全棘轮制动器
- 通过保护罩保护使用机械部件
- 可以移除手柄以禁用其使用
- 设计和生产可承受1.1 x W.L.L.**的动态试验和1.5 x W.L.L.**的静态试验，并保证最小机械阻力为4 x W.L.L.**
- 配备二维码，实现产品可追溯性监控



$\text{Ø} = 10$
 $B = 69$
 $C = 18$
 $D = 27$
 $L = 147$

尺寸单位为mm

W.L.L.**(kg)	150
提升高度(m)	12
钢丝绳直径 (mm)	Ø 4.7
每转曲柄的提升距离 (mm)	90
曲柄上的力 (daN) (1)	17

**：W.L.L. = 工作负载限制

(1): 在最后一个绕组层



适用标准

- 欧盟指令2006/42/EC
- UKCA 指令

符合《2008年机械供应（安全）条例》（SI 2008/1597）的所有相关规定
修订（SI 2011/1042、SI 2011/2157、SI 2019/696）

产品型号以及物流信息

型号	描述	EAN码	净重 (kg)	毛重 (kg)	包装尺寸 (mm)
218498	caRol™ Duratech 150	3600232184980	5.3	5.8	160x160x220